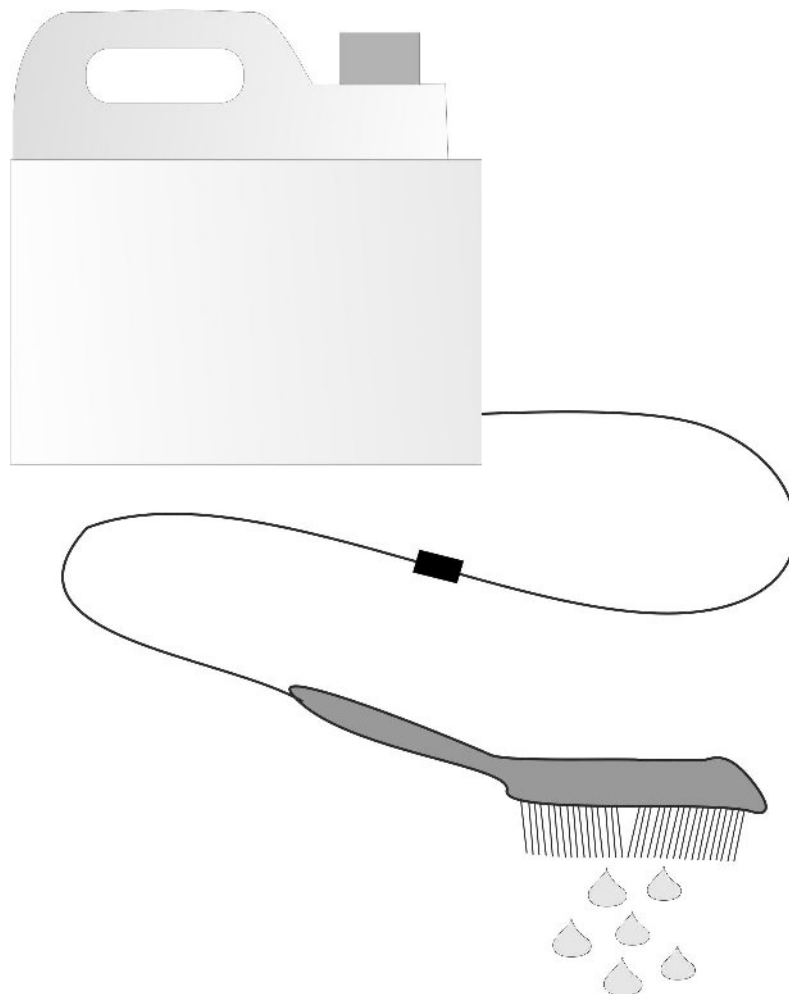


АВТОМОБИЛЬНАЯ МИНИ-МОЙКА "РУЧЕЕК" В БАГАЖНИК

ИНСТРУКЦИЯ ПО ЭКСПЛУАТАЦИИ



Устройство для индивидуальной мойки элементов кузова автомобиля "РУЧЕЕК"

1. ОБЩИЕ УКАЗАНИЯ

Перед тем, как использовать изделие, внимательно ознакомьтесь с инструкцией. Изделие предназначено для быстрого локального мытья в пути загрязненных элементов кузова автомобиля, таких как: фары, фонари, стекла, номерные знаки, ручки дверей, парковочные датчики и т. д. В зависимости от времени года в устройстве используется вода или незамерзающая жидкость. Так же удобна для мытья рук водой.

2. ТЕХНИЧЕСКИЕ ДАННЫЕ

| | |
|-------------------------------------|---------------|
| 2.1. Расход жидкости (максимальный) | 0,65 л/мин. |
| 2.2. Длина шланга | 0,65 м. |
| 2.3. Объем | 3 л. |
| 2.4. Размеры Дл., Шир., Выс. | 205x205x230мм |
| 2.5. Масса | |
| пустая, не более | 0,45 кг |
| в заправленном состоянии, не более | 3,45 кг |

3. КОМПЛЕКТНОСТЬ

| | |
|--|-------|
| 3.1. Устройство для индивидуальной мойки элементов кузова автомобиля «РУЧЕЕК» (емкость, щётка) | 1 шт. |
| 3.2. Руководство по эксплуатации | 1 шт. |
| 3.3. Упаковочная тара | 1 шт. |

4. ПОРЯДОК РАБОТЫ

4.1. Открыть крышку и залить жидкость в емкость (рекомендуемый объем 2-3 л.). Плотно закрыть крышку. В таком виде мойка герметично закрыта и её можно транспортировать в автомобиле. (Рис.1)

4.2. Для мытья фар, фонарей и т.д. - отсоединить шланг от штуцера в верхней части ёмкости и присоединить его к шлангу щётки. (Рис.2)

4.3. Взять щетку в одну руку, а мойку - в другую, опустить щётку ниже емкости на 20-30 см - вода польётся из щётки, можно приступать к помывке. (Рис.3)

4.4. По окончании работы необходимо поднять щетку выше емкости, встряхнуть и поместить в карман мойки.

4.5. Отсоединить шланг от щётки и соединить с верхней частью емкости (транспортное положение). (Рис.4)

4.6. **Для мытья рук водой** - расположить мойку в любом удобном месте (проём двери авто, край багажника, капота, стол, стул и т. д.).

4.7. Отсоединить шланг от верхней части емкости и опустить ниже мойки - вода польётся - мойте руки. Для кратковременного прекращения подачи воды поднимите шланг вверх и зафиксируйте его в выемке.

4.8. При наличии глубокого багажника, для мытья рук можно использовать щётку, как для мытья кузова - просто свесьте её наружу через край багажника или проёма двери. Вода будет течь из щётки - мойте руки. (Рис.5)

4.9. По окончании мытья рук соединить шланг с верхней частью ёмкости (транспортное положение).

5. СОВЕТЫ

- * **Для мытья рук использовать только воду.**
- * Избегайте контакта рук с незамерзающей жидкостью.
- * Нежелательно замораживать воду в устройстве.
- * Не поднимайте и не дергайте устройство за шланг.
- * При замене незамерзающей жидкости на воду необходимо тщательно вымыть емкость.
- * Рекомендуется всегда иметь устройство в автомобиле для комфорта и безопасности в пути.

6. ГАРАНТИЙНЫЕ ОБЯЗАТЕЛЬСТВА

6.1. Гарантийный срок эксплуатации устройства 1 год со дня продажи.

Дата продажи _____

Упаковщик _____

Товар запатентован патент № 68375

Производитель: ИП Гузынин Т.В., 456440 г. Чебаркуль, Челябинская область, ул. Калинина 24, цоколь, оф.7

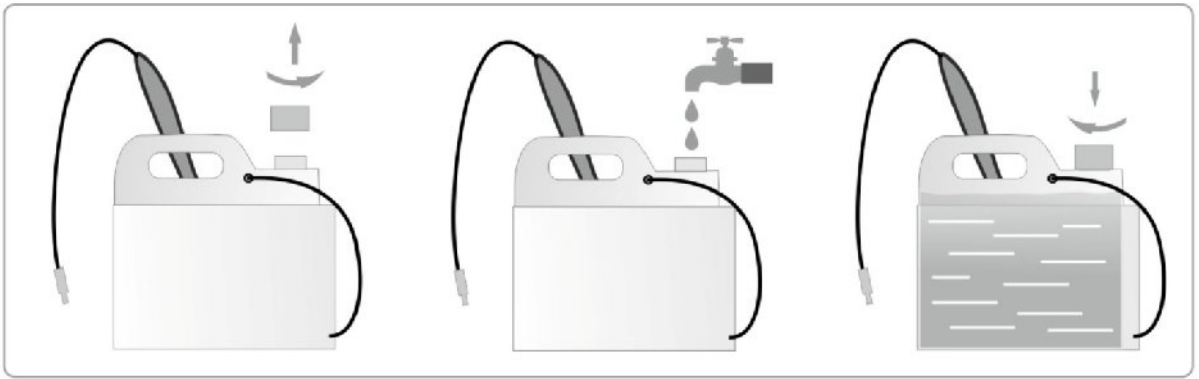
Материал: ПНД, ПВХ пластик, резина.

Все материалы и комплектующие российского производства.

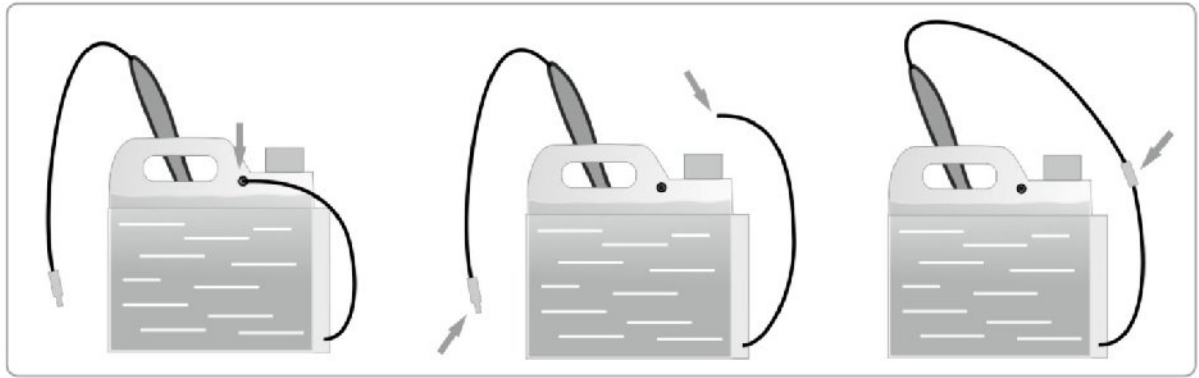
Напишите отзывы и предложения:

E-mail: avtokovr@mail.ru, сайт: avto-minimoika.ru

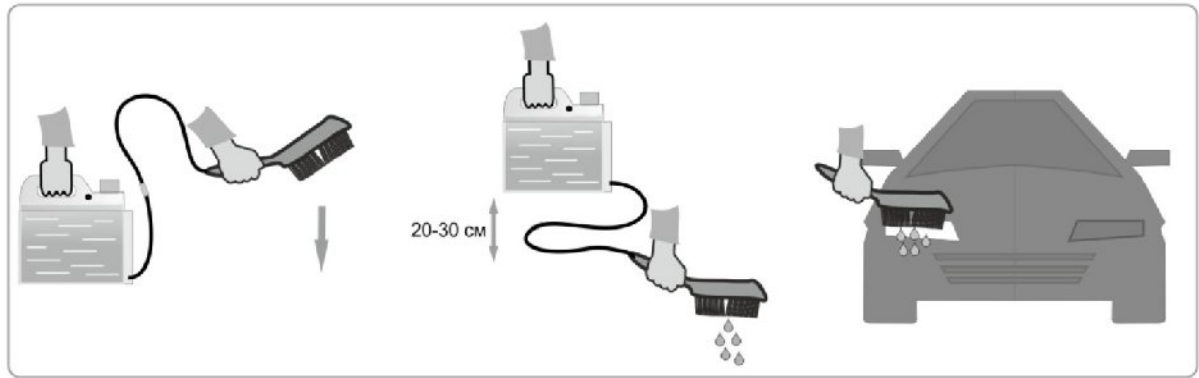
1



2



3



4



5

